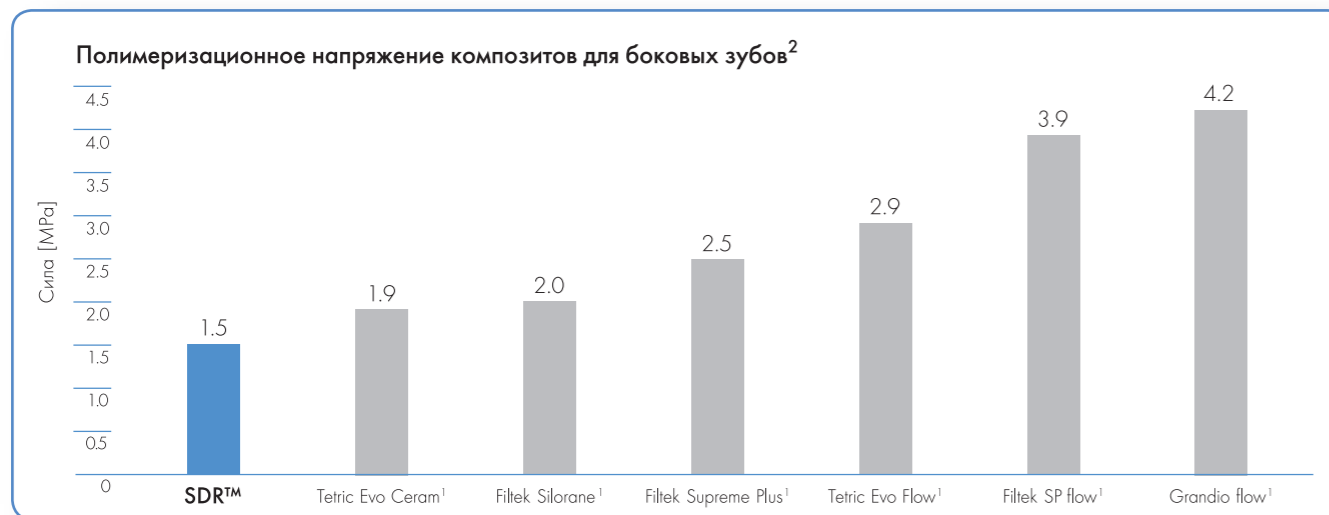


## Уменьшение полимеризационного напряжения на 60%



Уникальный и запатентованный состав SDR™ — ключ к контролируемой полимеризации. Для помощи мономерам в формировании более «расслабленной» сети в состав был включен модулятор. Это позволило компенсировать эффект уменьшения объема при полимеризации и привело к уменьшению полимеризационного напряжения. Поэтому SDR™ можно вносить порциями толщиной до 4 мм, избегая трудоемкой и более длительной многослойной техники.

<sup>1</sup> Tetric Evo Ceram, Filtek Supreme Plus, Tetric Evo Flow, Filtek SP flow и Grandio flow не являются зарегистрированными торговыми марками компании DENTSPLY International, Inc

<sup>2</sup> Неопубликованные данные

## Комплектация



**Стартовый набор SDR™** 606.03.000  
 45 компюл универсального оттенка (по 0,25 г каждая)  
 1 SDR™ бокс для хранения  
 1 адгезив Xeno®V (2,5 мл)  
 1 палетка CliXdish™  
 1 пистолет для капсул Compules® Tips Gun



**Дополнительная упаковка SDR™** 606.03.002  
 15 компюл универсального оттенка (по 0,25 г каждая)

**DENTSPLY Limited,**  
 UK Export  
 Building 1, Aviator Park  
 Station Road  
 Addlestone/ KT15 2PG  
 United Kingdom

**DENTSPLY Russia Limited,**  
 Москва 121069  
 ул. Малая Никитская, 27/2  
 Тел.: +7 (495) 988 2808  
 Факс: +7 (495) 988 2809

**DENTSPLY Ltd.,**  
 Представительство в Украине  
 Киев 03035  
 ул. Механизаторов, 2  
 Тел.: +(38 044) 520 1329  
 +(38 044) 520 1323  
 +(38 044) 520 1328

**DENTSPLY Ltd.,**  
 Представительство  
 в Республике Беларусь  
 Минск 220004  
 ул. Короля, 51, пом.13,  
 офис 40  
 Тел.: +(375 17) 2000 632

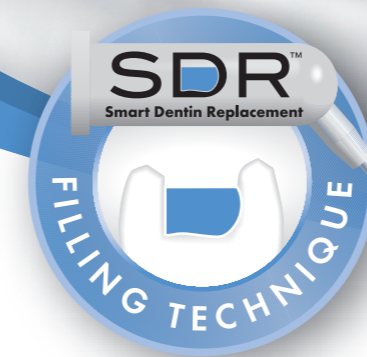
К лучшей стоматологии

**DENTSPLY**

K7920000403

\* минимален совместим с адгезивами и композитами на метакрилатной основе

# 4 мм одной порцией



# SDR™

Smart Dentin Replacement



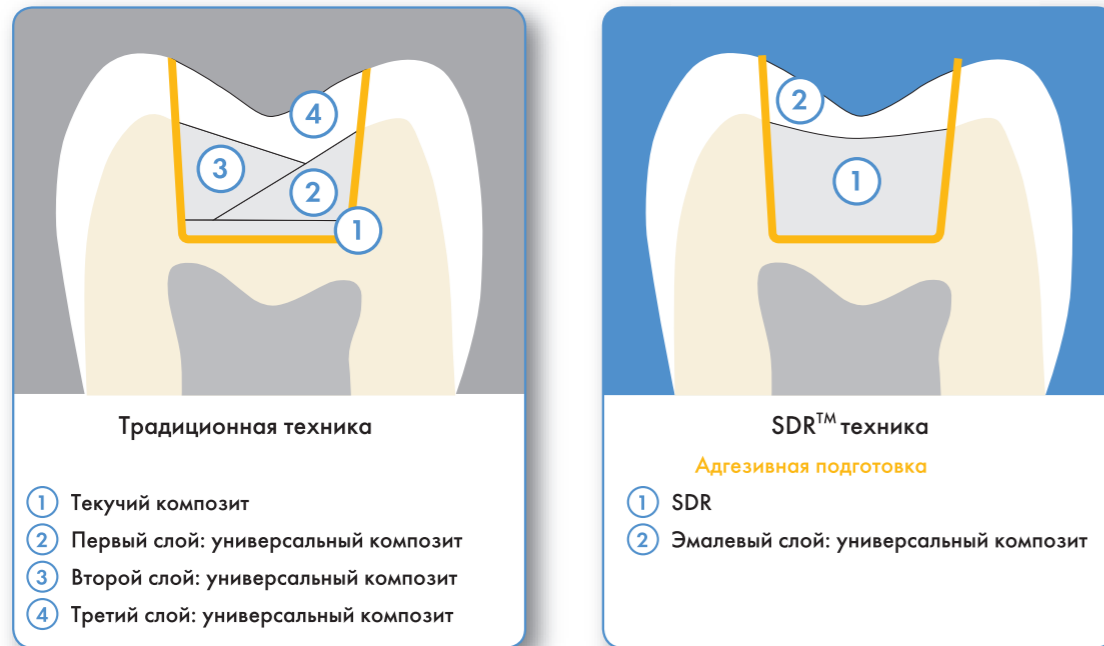
К лучшей стоматологии

**DENTSPLY**

- объем до 4 мм без послойного внесения
- превосходная адаптация в полости за счет текучести
- минимальный полимеризационный стресс среди всех композитов
- совместим с адгезивом\*, которым Вы работаете

SDR™ – Smart Dentin Replacement/ «Умный» заменитель дентина — первый и единственный композит для реставрации боковых зубов с возможностью заполнения полости одной порцией объемом до 4 мм и превосходной адаптацией за счет удобной текучей консистенции. Для простой и эффективной техники с SDR™ больше не требуется многослойное внесение

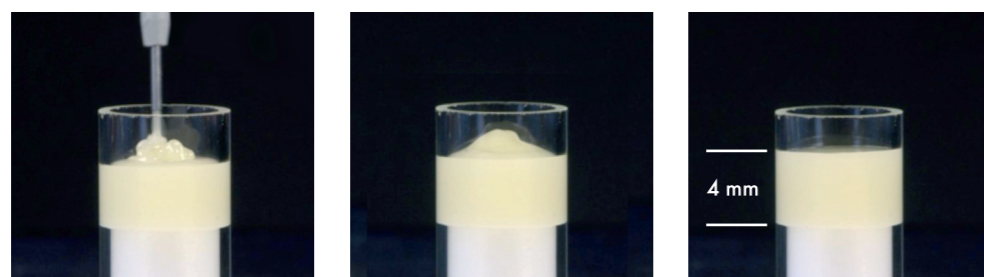
### Техника заполнения SDR™ – просто и эффективно



### Текучая консистенция для превосходной самоадаптации в полости

Выраженная адаптация в полости — результат удобной текучей консистенции SDR™. Адаптационный слой из традиционного текучего композита больше не нужен

SDR™ обладает идеальным самовыравниванием

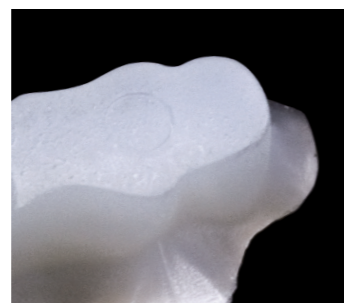


Время

Результат: превосходная адаптация в полости с SDR™



Реставрация из традиционного универсального композита (вид со стороны полости зуба)



Реставрация из SDR™ (вид со стороны полости зуба)



### SDR™ химически совместим с адгезивами и композитами на метакрилатной основе

- используйте тот адгезив, которым работаете — не нужно переходить на другой
- используйте привычный Вам композит в качестве поверхностного материала
- не требуется дополнительное обучение

Показательное тестирование систем для реставрации боковых зубов\*

Адгезив	+ Заменитель дентина	+ Композит	Эффективность системы**
XP BOND®	+ SDR™	+ Ceram·X™ mono	✓
Xeno®V	+ SDR™	+ Ceram·X™ mono	✓
Syntac <sup>1</sup>	+ SDR™	+ Tetric Evo Ceram <sup>1</sup>	✓
Adper Prompt L-Pop <sup>1</sup>	+ SDR™	+ Filtek Supreme XT <sup>1</sup>	✓
iBond SE <sup>1</sup>	+ SDR™	+ Venus Diamond <sup>1</sup>	✓

\* Франкенбергер Р. (2009)

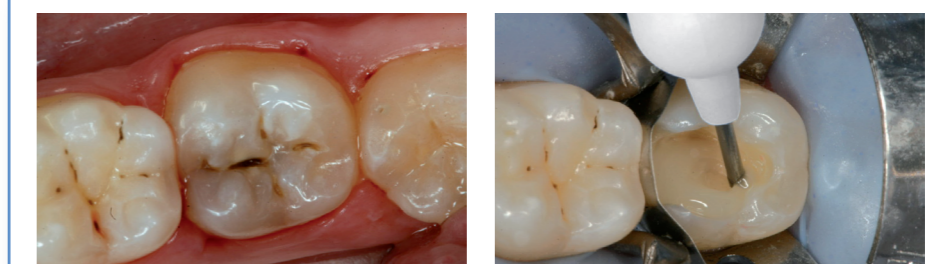
\*\* С SDR™ или без него: не было значимых различий в качестве краевого прилегания реставраций полости класса II после термомеханической нагрузки, имитирующей двухлетнее клиническое применение



«Исследование показало, что соединение SDR™ с отобранными пятью композитами несомненно демонстрирует эффективность адгезии, которая выражается качественным краевым прилеганием<sup>2</sup> к эмали, дентину, а также адаптацией к дентину внутри полости»

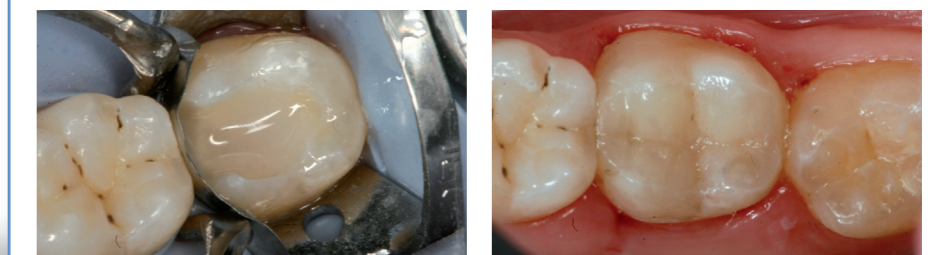
Проф. Др. Р. Франкенбергер, Университет Марбурга, Германия

### Простая и эффективная реставрация боковых зубов



Зуб 47 с кариозным поражением

Точное внесение SDR™ в полость из комьюлы с наконечником



SDR™ после самовыравнивания в медиально-окклюзионной полости

Окончательный вид реставрации после покрытия материалом Esthet·X®HD

Дж. Блэнк (2009)

<sup>1</sup> Tetric Evo Ceram, Syntac, Filtek Supreme XT, Prompt L-Pop, Venus Diamond и iBond SE не являются зарегистрированными торговыми марками компании DENTSPLY International, Inc

<sup>2</sup> Сравнение целостности краевого прилегания по отношению к контролю было зафиксировано на уровне 100%