

START-X™

НОВЫЕ УЛЬТРАЗВУКОВЫЕ НАСАДКИ, РАЗРАБОТАННЫЕ СПЕЦИАЛЬНО ДЛЯ ОБРАБОТКИ ПОЛОСТИ ДОСТУПА И ОБНАРУЖЕНИЯ УСТЬЕВ КАНАЛОВ, ОБЕСПЕЧИВАЮТ УЛУЧШЕННЫЙ КОНТРОЛЬ И ПОВЫШЕННУЮ ТОЧНОСТЬ В РАБОТЕ



Качественное препарирование полости доступа и точное обнаружение устьев каналов считаются ключевыми факторами успеха эндодонтического лечения.

Ультразвуковые насадки рекомендуются к применению при выполнении этих процедур благодаря двум своим основным характеристикам:

- превосходная точность обработки
- непревзойденный обзор рабочего поля

И потому компания DENTSPLY Maillefer, совместно с докторами Берутти (Berutti), Кантаторе (Cantatore) и Кастеллуччи (Castellucci), разработала ряд ультразвуковых насадок в рамках одной простой концепции, которая гласит:

КАЖДОЙ НАСАДКЕ – СВОЕ КЛИНИЧЕСКОЕ ПРИМЕНЕНИЕ.



Каждая из предлагаемых насадок разработана для работы в соответствии с конкретным клиническим применением и обладает следующими основными характеристиками:

МИКРОСКОПИЧЕСКАЯ НАРЕЗКА АКТИВНОЙ ЧАСТИ НАСАДКИ

- Позволяет минимизировать риск потенциального изнашивания слоя алмазного напыления в ротовой полости пациента.

ВОДНОЕ ОХЛАЖДЕНИЕ

- Охлаждает насадку и предупреждает перегревание обрабатываемого зуба. Это особенно важно при удалении металлических штифтов, которое проводится на высокой мощности.
- Периодическое проведение ирригации позволяет клиницисту поочередно выполнять точные манипуляции в сухой среде и проводить эвакуацию опилок.

ПРЕВОСХОДНАЯ УСТОЙЧИВОСТЬ К ПЕРЕЛОМУ

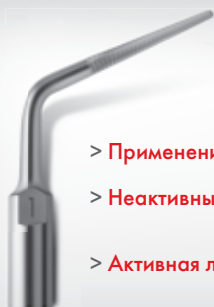
“Как показал мой клинический опыт, насадки START-XTM являются самыми устойчивыми к перелому ультразвуковыми насадками из всех, которыми я пользовался”^{*}

Профессор Элио Берутти (Elio Berutti)

^{*} Индивидуальные клинические результаты могут различаться

ЗАГОЛОВОК ЗАГОЛОВОК ЗАГОЛОВОК ЗАГОЛОВОК

1

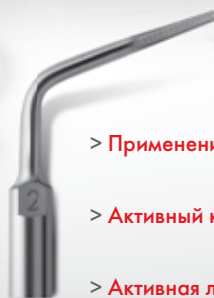


START-X™ #1

- > Применение
 - > Неактивный кончик
 - > Активная латеральная часть
- Тонкая обработка стенок полости
 - Позволяет избежать случайного повреждения дна пульпарной камеры
 - Создает прямолинейный доступ в канал

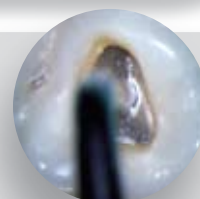


2

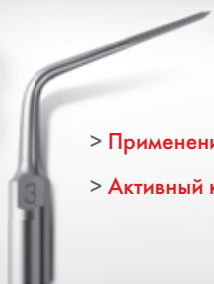


START-X™ #2

- > Применение
 - > Активный кончик
 - > Активная латеральная часть
- Обнаружение канала MB2 (второй канал мезиально-щечного корня)
 - Удаляет слой дентина, который, как правило, закрывает доступ к MB2 в молярах верхней челюсти
 - Создает прямолинейный доступ в канал

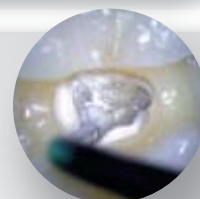


3

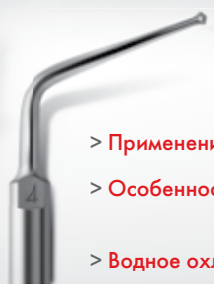


START-X™ #3

- > Применение
 - > Активный кончик
- Обнаружение устьев каналов
 - Устраняет препятствия, затрудняющие формирование прямолинейного доступа в канал



4

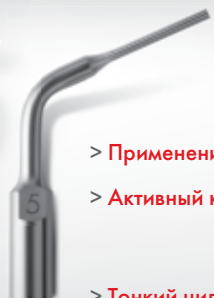


START-X™ #4

- > Применение
 - > Особенности конструкции
 - > Водное охлаждение
- Удаление металлических штифтов
 - Подходит для эффективной работы как на вершине, так и на боковых поверхностях металлического штифта
 - Позволяет избежать перегрева

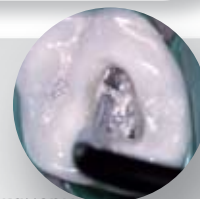


5



START-X™ #5

- > Применение
 - > Активный кончик
 - > Тонкий цилиндрический кончик
- Раскрывает исходную анатомию дна пульпарной камеры
 - Обнаружение устьев каналов облегчается благодаря тому, что снимаются кальцифицированные ткани и пломбировочные материалы, под которыми скрыта собственная анатомия дна пульпарной камеры
 - Отличный обзор



НАСТРОЙКИ МОЩНОСТИ

В целом, в рамках рекомендованных показателей, начните с нижнего уровня мощности и увеличивайте его только по необходимости, чтобы завершить процедуру в безопасном режиме.

	SATELEC P5 NEWTRON		EMS MINIPIEZON	
	Min ←	Max →	Min ←	Max →
START-X™ 1	16	18	8	9
START-X™ 2	16	18	8	9
START-X™ 3	10	18	4	7
START-X™ 4	18	20	9	10
START-X™ 5	7	18	3	8

Настройки мощности для других ультразвуковых устройств можно найти на веб-сайте компании DENTSPLY Maillefer по адресу www.dentsplymaillefer.com

- Настройки мощности регулируются в зависимости от конкретного клинического применения.
- Конструкция насадок позволяет применять их только на пьезо-ультразвуковом генераторе.
- Техническая спецификация/нить: EMS-тип M3 x 0,5 мм.
Satelec-тип M3 x 0,6 мм.

ИНФОРМАЦИЯ ДЛЯ ЗАКАЗА

M3 x 0,5 мм. EMS-тип	M3 x 0,6 мм. Satelec-тип	START-X™1	START-X™2	START-X™3	START-X™4	START-X™5	<input type="checkbox"/> Упаковка
A 0660-1	A 0661-1	●					1x
A 0660-2	A 0661-2		●				1x
A 0660-3	A 0661-3			●			1x
A 0660-4	A 0661-4				●		1x
A 0660-5	A 0661-5					●	1x
A 0660-900	A 0661-900	●	●	●	●	●	5x

На сайте компании Dentsply Maillefer по адресу www.dentsplymaillefer.com Вы сможете посмотреть видеозаписи, подготовленные докторами Берутти (Berutti), Кантаторе (Cantatore) и Кастеллуччи (Castellucci), где демонстрируется применение каждой из насадок START-X™.